



# LABEL CFA INNOVANT

badgez l'innovation !

Sommaire

**#LA DÉMARCHE**

**#LE LABEL ET  
SA COLLECTION DE BADGES**

**#DEMANDER LES BADGES**

**#AIDE**



RÉGION  
**NORMANDIE**

[www.normandie.fr](http://www.normandie.fr)

# #La démarche

## OBJECTIFS

- > **Faire connaître les talents** des apprentis et des CFA normands et communiquer sur l'excellence, l'efficacité, la modernité et l'attractivité de la voie de l'apprentissage.
- > **Encourager les CFA** à engager ou amplifier leurs transformations.
- > **Relier les CFA entre eux** pour partager bonnes pratiques et ressources

## AVANTAGES

*Attractivité, pilotage de la transformation, financements, démarche qualité !*

**Pour le CFA, les avantages sont multiples :**

- > piloter la transformation et l'acculturation des équipes au numérique et à l'innovation;
- > se différencier par rapport à ses concurrents ;
- > s'appuyer sur les compétences développées pendant la crise sanitaire pour assurer et améliorer la continuité pédagogique et limiter le décrochage.
- > s'adosser aux personnes ressources pour diffuser les bonnes pratiques et professionnaliser ses équipes.

## *A savoir :*

L'engagement dans la démarche et l'obtention consécutive d'un ou plusieurs badges sont exigés par la Région Normandie pour toute demande de subvention en faveur d'un projet numérique. Les demandes de badge du **Label CFA Innovant** permettent au CFA de préparer sa démarche de certification Qualiopi.

• • • • •  
*Témoignages vidéo*

# #Le Label et sa collection de badges

## Règle

Désormais il y a 22 badges au choix.  
Les règles restent les mêmes :  
dès 10 badges obtenus (dont 5 obligatoires),  
le **Label CFA Innovant** sera acquis. Les badges  
sont imaginés et conçus avec les CFA,  
mais c'est la Région qui porte  
et délivre les badges

## 5 badges obligatoires



---

## Témoignages vidéo



**Brigitte Chassaing :**  
Chargée d'Ingénierie de Développement  
à la DRAAF Normandie

Fonctionnement de la collection  
et obtention progressive des badges



# #Le Label et sa collection de badges

## Autres badges proposés au choix



# #Demander les badges

Vous ne savez pas comment faire ?

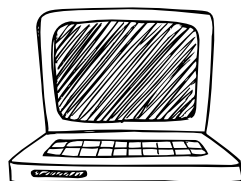


**SUIVEZ LA DÉMONSTRATION**

1 2 3 4



A votre tour !



## Calendrier

- Avant le 21 janvier 2022 – Commission du 4 février 2022
- Avant le 6 mai 2022 – Commission du 20 mai 2022
- Avant le 23 septembre 2022 – Commission du 7 octobre 2022
- Avant le 10 novembre 2022 – Pas de nouvelles demandes, uniquement les formulaires modifiés suite à mise en révision – commission du 18 novembre 2022



# #Aide



## UN BADGE NUMÉRIQUE, C'EST QUOI ?

C'est un fichier numérique qui contient des données infalsifiables démontrant l'acquisition d'aptitudes, de connaissances et/ou de compétences. Pour connaître le détail de ces aptitudes/connaissances/compétences, il suffit de cliquer sur l'image.

Ces badges sont diffusables par courriel, sur les réseaux sociaux comme LinkedIn, sur un site ou portail web.

Les badges numériques, ou open badges, sont un outil efficace de RECONNAISSANCE des compétences, réalisations, capacités etc, des personnes et des organisations.

### VOUS VOULEZ DÉCOUVRIR CE QU'EST UN BADGE ?

Vous pouvez en savoir plus sur le site d'Openbadges.infos :

[OPEN BADGE](#)



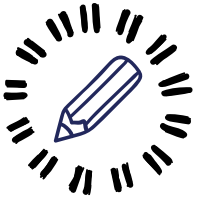
Pour aller plus loin, des ressources en ligne :



Les sessions de professionnalisation du Carif-Oref



# #Aide



## QUESTIONS RÉPONSES LES + COURANTES



### > Une UFA peut-elle demander des badges ?

Le CFA qui fait une demande précise le périmètre : une UFA ou le CFA entier. Les preuves doivent correspondre au périmètre demandé. Un badge obtenu pour une UFA peut être moteur pour le reste des antennes. Le CFA peut également faire une demande en précisant un calendrier de déploiement sur les autres sites.

### > Comment faire si on a perdu le mail d'obtention de son badge ?

Il est important d'utiliser une boîte mail partagée/générique et non une boîte mail personnelle. Si le mail est perdu, renvoyer un mail sur la boîte [labelcfa@normandie.fr](mailto:labelcfa@normandie.fr) ou le récupérer sur la plate-forme OpenBadgePassport du CFA.

N.B. Quand on reçoit une décision d'attribution du badge, il faut accepter le badge pour pouvoir le récupérer sous format numérique.

### > Les OF peuvent-ils demander des badges du Label ?

Tout CFA normand peut demander les badges du label.



## AIDES



Rendez-vous d'assistance virtuel sur demande, en précisant les badges envisagés. Envoyer un mail à l'adresse suivante :



Mail : [labelcfa@normandie.fr](mailto:labelcfa@normandie.fr)

En visio, des CFA pairs pourront répondre à vos questions concernant les badges et le label, et vous conseiller grâce à leurs expériences.